



LOURMEL RAPPORT D'ACTIVITÉ 2022

prévoyance • santé • retraite • action sociale

Lourmel continue d'affirmer sa raison d'être : accompagner et protéger les entreprises et les salariés de la communication imprimée, en concevant des solutions innovantes.

Guillaume Trias
Président

Je sais les administrateurs très attachés à l'institution qu'ils ont contribué à construire et résolument tournés vers l'avenir.

Denis Remande
Vice-Président



Je suis très heureux de vous présenter le rapport annuel 2022 du groupe Lourmel, qui vient clôturer une année riche en événements pour notre Groupe de protection sociale.

C'est avec une grande fierté que j'ai rejoint cette organisation paritaire dont j'ai pris la Direction Générale en février 2022 et dont l'action fait sens pour moi, après de nombreuses années à œuvrer dans l'assurance de personnes et différentes fonctions à dimension essentiellement techniques.

2022 aura été une année charnière durant laquelle nous avons su construire un pont entre l'attachement à notre branche historique et l'ouverture vers de nouveaux marchés. Il s'agit de concrétiser l'impulsion politique engagée dès 2019, mais ralentie par le contexte sanitaire et économique, appuyée par la gouvernance du Groupe avec en ligne de conduite le développement rentable et responsable.

Je souhaite saluer le travail de l'ensemble de notre équipe avec qui j'ai pu partager une vision, une ambition pour les entités du Groupe, ainsi que l'engagement des partenaires qui nous accompagnent pour assembler et construire des solutions d'assurances adaptées et innovantes pour tous.

L'aboutissement de cette année de travail intense s'incarne dans notre projet d'entreprise, Polychromie 2022-2026, qui a pu être mis en œuvre grâce à l'adhésion de nos administrateurs, dont l'expérience nous porte en toute confiance avec bienveillance.

Je conclurai en citant Henri Bergson : « *L'avenir n'est pas ce qui va arriver mais ce que nous allons en faire* ». Ainsi, pour créer l'illustration « Polychromie » présente dans ce rapport annuel, notre graphiste a utilisé l'intelligence artificielle, nouvel outil au service du savoir-faire et de la créativité. C'est un symbole qui marque ce passage unique de notre histoire.

Vivons notre temps avec ce qu'il peut avoir de bon en restant vigilant sur les éventuels écueils, tout en s'inspirant de notre histoire. C'est notre ambition : nous appuyer sur nos fondamentaux paritaires, nous ouvrir sur d'autres dimensions, d'autres offres assurantielles, d'autres services, sans jamais trahir notre ADN.

Bonne lecture.

Yann Quéré
Dirécteur Général

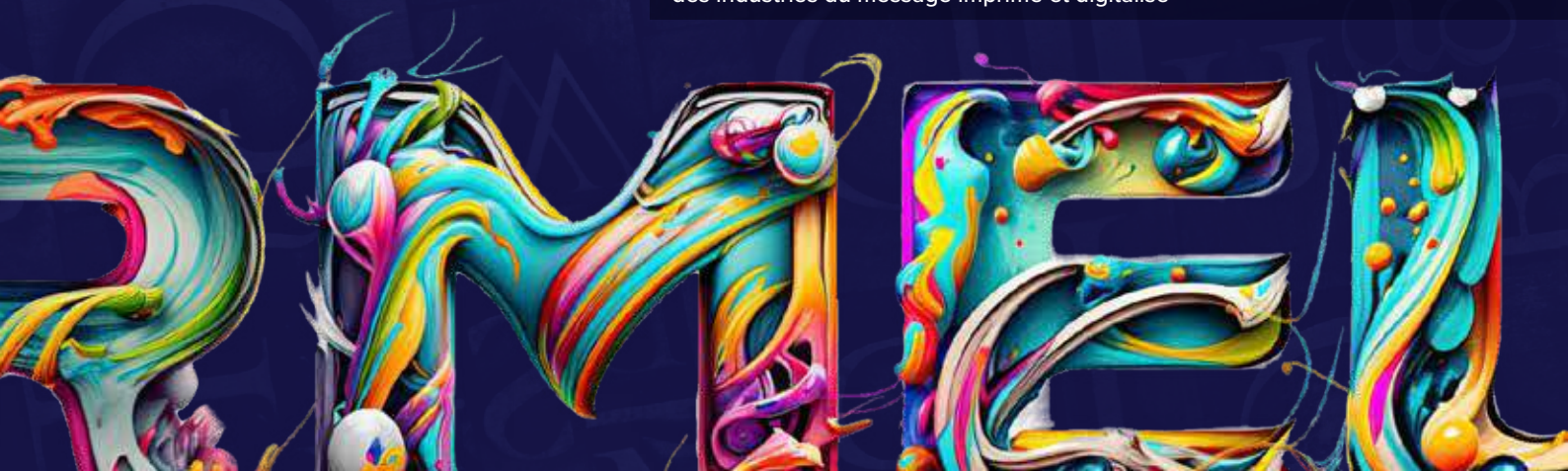




LOURMEL

Rapport d'Activité 2022

Groupe de protection sociale
des industries du message imprimé et digitalisé





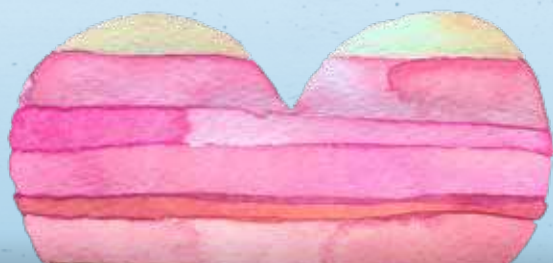
Nos métiers **7**

- 8 Lourmel en bref
- 9 La Prévoyance
- 9 La Santé
- 9 La Retraite complémentaire
- 9 L'Action & soutien
- 9 L'Assurance de personnes

Panorama et faits marquants **11**

- 12 Notre projet d'entreprise pour mieux vous protéger
- 12 Un projet imprégné de 3 valeurs fondamentales
- 13 Une stratégie de renforcement et de réajustements
- 13 Les 5 piliers stratégiques
- 14 Notre groupe paritaire porte des projets ambitieux
- 14 Une action sur le terrain pour renforcer la proximité
- 14 Une politique de partenariats engagée
- 15 Lourmel partenaire de Culture Papier
- 15 Développer l'attractivité de la filière graphique
- 15 La prévoyance
- 15 La portabilité des droits

SOMMAIRE



Focus Action sociale **17**

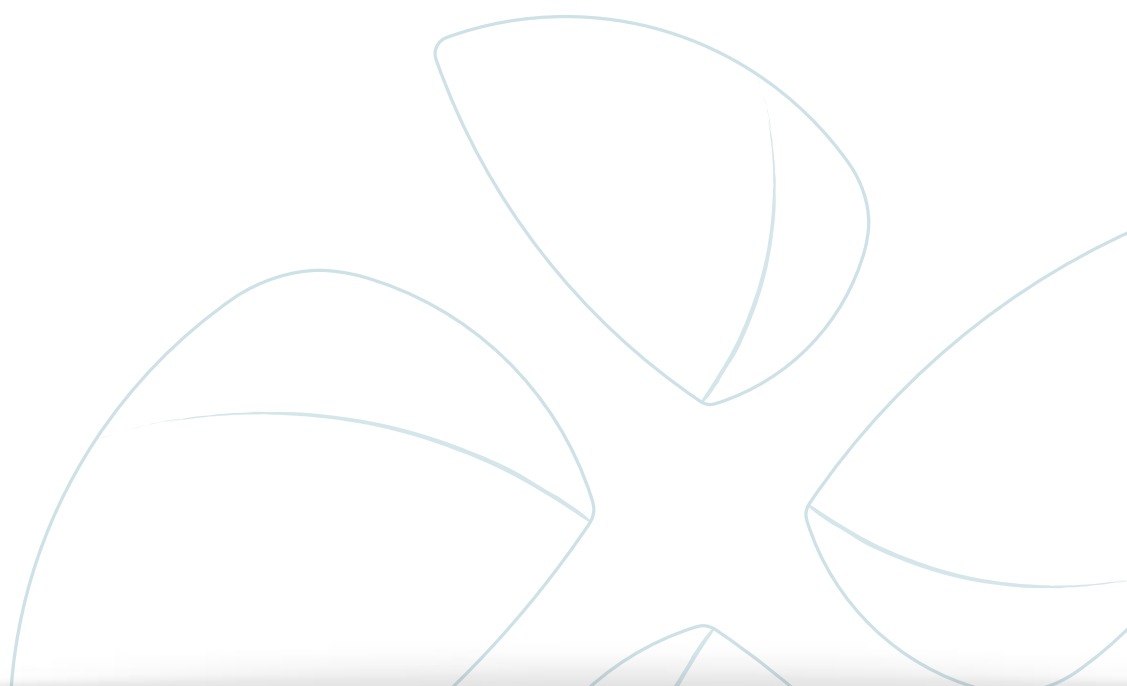
- 18 Le soutien des aidants : un axe prioritaire
- 18 Maintien du lien social et intergénérationnel
- 19 Prévention et santé des retraités et des actifs
- 19 L'aide aux adhérents en recherche d'emploi
- 19 Lourmel soutient ses adhérents en arrêt maladie
- 19 Scolarité des enfants de nos adhérents

Chiffres clés **20**

Organisation du groupe **22**

Conseils d'administration **24**

Infos pratiques **26**





NOS MÉTIERES

Notre Groupe de protection sociale, créé il y a près de **70 ans par et pour les industries du message imprimé et digitalisé**, propose à ses adhérents des solutions, des services et un accompagnement en matière de prévoyance, de retraite, de santé et d'action sociale.

Il protège **5 000 entreprises**, plus de **170 000 particuliers**, pour un tiers des salariés et pour deux tiers des retraités du secteur. À l'écoute des besoins de ses adhérents, Lourmel met toute son expertise au service des femmes et des hommes qui entreprennent, protègent leurs salariés et leurs proches tout au long de leur vie.

Le Groupe Lourmel dispose depuis 2019 d'une société d'assurance de personnes qui s'adresse aux PME et TPE de tous les secteurs d'activité. Elle propose des contrats en prévoyance collective **en totale conformité avec les obligations réglementaires pour plus de 600 conventions collectives** et intégrera prochainement une offre en santé collective.

LOURMEL

EN BREF



Les secteurs d'activité historiques couverts



La Prévoyance

Nous protégeons les acteurs de la profession et leur famille pour les aider à faire face aux risques majeurs de la vie (incapacité de travail, invalidité, décès).

Nous conseillons les entreprises dans la gestion de leurs obligations et nous leur proposons des garanties supplémentaires à destination de leurs salariés afin de toujours mieux les **protéger et préserver la pérennité de leur structure.**

La Santé

Nous proposons **une complémentaire santé à prix juste** pour chaque besoin même spécifique, pour permettre à chacun d'accéder à la meilleure qualité de soins.

Nos **contrats sont responsables et conformes** à la réglementation 100% santé. Ils garantissent une parfaite sécurité réglementaire en collectif et une grande modularité en individuel.

L'Action & soutien

Nous nous engageons **depuis toujours aux côtés des salariés, des apprentis, des chefs d'entreprise et des retraités**, quelle que soit leur situation. Nous veillons sur eux, **et particulièrement dans des moments difficiles**, pour leur proposer écoute et conseils.

La Retraite complémentaire

Nous sommes une des sections professionnelles de l'Alliance Professionnelle Retraite Agirc-Arrco (cf pages 23) et à ce titre, fortement engagés dans la trajectoire 2022-2026, négociée avec la Fédération Agirc-Arrco.

Nous informons et orientons les actifs du secteur sur leur droit à la retraite, **gérons et versons la retraite complémentaire aux retraités des industries graphiques.**

L'Assurance de personnes

Fondée sur les valeurs de la protection sociale, **Lourmel Solutions Assurances** est la nouvelle structure assurantielle du Groupe Lourmel qui accompagne les entreprises de toute taille et leurs dirigeants depuis plus de 70 ans !

Fort de notre expertise et afin de répondre aux évolutions réglementaires, nous mettons à disposition de nos partenaires **une solu-**

tion innovante offrant une expérience digitalisée du devis jusqu'à la souscription **répondant aux obligations conventionnelles de plus de 600 CCN.**

Lourmel Solutions Assurances propose également **une offre en santé et prévoyance dédiée aux TNS** (Travailleurs Non Salariés), dont la protection sociale reste encore insuffisante.





PANORAMA ET FAITS MARQUANTS

Au-delà de nos engagements et de nos actions de terrain, nous sommes fiers d'avoir initié des projets ambitieux, bâtis sur des valeurs qui nous sont chères.

Tout en restant fortement attachés à la branche de l'imprimerie et des industries graphiques, nous nous sommes engagés l'esprit ouvert, pour de nouveaux horizons.



OUVERTURE ♦ PARTA

Notre projet d'entreprise pour mieux vous protéger

Initié en février 2022, à l'arrivée de Yann Quéré à la Direction générale du Groupe Lourmel, **Polychromie 2022-2026 est un projet d'entreprise ambitieux**, destiné à stimuler le développement de notre Groupe.

Fondé sur des axes stratégiques qui couvrent l'ensemble des champs de notre activité en protection sociale, il est également le reflet de nos engagements en faveur du développement et de la promotion de la filière graphique.

C'est pourquoi nous avons choisi le terme **Polychromie** qui fait écho aux industries graphiques et met en perspective l'ensemble de nos objectifs et ambitions : **doter le Groupe de toutes les forces nécessaires à son développement.**

Un projet imprégné de 3 valeurs fondamentales

En renforçant notre cohésion autour de 3 valeurs historiques du Groupe ancrées dans une dimension sociale forte, **Ouverture, Partage, Engagement**, nous réaffirmons à nos collaborateurs, nos adhérents et nos partenaires notre volonté de continuer à **incarner notre mission d'intérêt général**, tout en nous inscrivant **au cœur d'un nouveau projet plus vaste**, destiné à asseoir notre pérennité et maintenir notre autonomie.

C'est à l'aune de ces trois valeurs que l'ensemble de nos actions et décisions sont pesées, afin d'assurer un service de qualité et de partager notre expertise avec le plus grand nombre.

Tous engagés dans cette dynamique, nous nous mobilisons pour structurer et développer notre Groupe, conscients des opportunités qu'elle offre.





AGE ♦ ENGAGEMENT

Une stratégie de renforcement et de réajustements

Depuis plusieurs années, notre secteur d'activité fait face à une concurrence toujours plus grande et s'adapte à de fortes contraintes liées à des réformes et évolutions réglementaires incessantes, qui mobilisent fortement nos équipes. Dans ce contexte, **notre Groupe a établi une cartographie des expertises et compétences afin de renforcer ses équipes** techniques et de les doter d'outils permettant de mener des projets transverses d'envergure, avec trois objectifs clés :

- **cultiver et renforcer notre agilité,**
- **renforcer notre efficacité collective,**
- **développer de nouveaux marchés** tout en restant attachés à notre branche.

Notre ambition : être un groupe paritaire et mutualiste, indépendant, qui conçoit, assure et assemble des solutions de protection sociale pour ceux qui entreprennent, leurs salariés et les retraités, notamment grâce à des partenariats à forte valeur ajoutée, qui complètent nos compétences et notre offre.

Les 5 piliers stratégiques

- **Une offre de produits et de services élargie** pour répondre au mieux aux besoins de nos clients actuels et futurs.
- **Une organisation pensée** pour développer notre transversalité.
- **Une politique de ressources humaines attractive,** avec l'ouverture de nouveaux postes et l'intégration de six nouveaux talents en 2022.
- **Un pilotage efficient** pour suivre efficacement l'ensemble de l'activité.
- **Un mode de travail collaboratif** pour mieux interagir avec nos partenaires.





Notre groupe paritaire porte des projets ambitieux

En 2019, le Groupe a créé **Lournel Solutions Assurances** dont l'objectif est de permettre à des PME-TPE de tous les secteurs d'activité de bénéficier de son expertise en prévoyance collective et à terme en santé. Dédiée à la construction de la plateforme de marque, au développement des produits et outils utilisateurs, 2022 a mobilisé un grand nombre de nos collaborateurs pour poser les fondations de cette nouvelle entité. Un plan de lancement ambitieux viendra clôturer cette première phase de déploiement qui permettra le début de la **commercialisation du produit Prévoyance Collective Modulaire**. Notre ambition : proposer des contrats en prévoyance et santé collective, standards et sur-mesure, en totale conformité avec les obligations réglementaires, **qui répondent aux besoins de plus de 600 conventions collectives**. Les TNS bénéficient aussi d'une offre adaptée en santé et en prévoyance..

Une action sur le terrain pour renforcer la proximité

2022 a permis à nos conseillers commerciaux d'aller à la rencontre de nos adhérents en région, au-delà de leurs visites en entreprises, et de **marquer notre attachement au tissu économique de nos adhérents**. La Régale de Nos Imprimeurs, concept événementiel original, a réuni nos équipes et nos clients dans des lieux atypiques, pour échanger et partager en toute convivialité, à Lille, Limoges, Nancy, Rennes et Toulouse.



Une politique de partenariats engagée

La commission d'action sociale du Groupe Lournel a renouvelé son engagement auprès de l'ensemble de l'équipe de France de paracyclisme, dont l'objectif est de briller aux Jeux Olympiques de Paris 2024.

Après deux années de partenariat avec la Fédération Française Handisport et avec 3 athlètes en particulier, **Heïdi GAUGUIN, Dorian FOULON et Raphaël BEAUGILLET**, le bilan est très positif et des liens forts se sont tissés avec ces sportifs d'exception, qui ne cessent de prouver à quel point le handicap n'empêche en rien le talent !

Lournel renforce ses liens avec la Mutuelle La Mayotte

La Mayotte mobilise toute son énergie et ses expertises dans l'accompagnement d'enfants atteints de troubles psychiques ou mentaux majeurs. **L'accueil inconditionnel**, l'interdisciplinarité et le soutien à la parentalité sont les trois axes forts de cet engagement exemplaire où les valeurs humaines priment avant tout. Lors d'une visite sur le site de Montlignon en décembre 2022, la commission d'action sociale Lournel a pu échanger avec l'ensemble des équipes, rencontrer quelques enfants en résidence permanente et visiter le gîte parental qu'elle a financé. Une journée passée au cœur du formidable travail accompli quotidiennement par des encadrants attentifs aux besoins d'enfants lourdement touchés pour certains.





Lourmel partenaire de Culture Papier

Depuis plusieurs années, Lourmel encourage toutes les actions en faveur d'une **politique durable du papier graphique et de l'imprimé**. En renouvelant son partenariat avec Culture papier, association Loi 1901 créée en 2010 qui réunit tous les acteurs de l'écosystème du papier en France, Lourmel contribue à « *promouvoir les vertus écologiques d'une ressource naturelle, renouvelable, disponible et recyclable* ». L'ambition de Culture papier est de « *sensibiliser les pouvoirs publics, les décideurs économiques et l'opinion sur les rôles culturels, économiques et social du papier et de l'imprimé, d'en promouvoir l'usage responsable, ainsi que de développer sa complémentarité avec le digital* ».

La filière papier est en effet **confrontée à de nombreux obstacles et doit faire face à de nouveaux défis** : forte distorsion de concurrence, fausses allégations sur la performance environnementale du papier en faveur du tout numérique, diminution de la production industrielle de papier en France... Lourmel, qui garantit la protection sociale de l'ensemble des imprimeurs, de leurs salariés et des retraités du secteur, partage les valeurs et les ambitions de Culture papier, à l'initiative de quatre propositions phares pour faire bouger les lignes au profit de la filière.

Retrouvez ces propositions et toutes les informations sur www.culturepapier.org



Développer l'attractivité de la filière graphique

Avec l'apport des technologies numériques, les métiers de l'imprimerie se diversifient, s'enrichissent et offrent de nombreuses opportunités de carrière. Depuis 2017, Lourmel soutient le centre de formation CPI Bussières dans son action en faveur de l'attractivité de la filière.

A sa création en 2015, le Centre de formation de CPI France répondait à un double besoin : d'une part accueillir les étudiants, éditeurs, enseignants et professionnels de l'imprimerie qui souhaitent se spécialiser dans l'impression numérique ; d'autre part, créer un vivier de recrutement pour CPI France et ses trois imprimeries. Au total, **500 étudiants** issus des différents cursus et écoles formant aux métiers de l'imprimerie **sont passés depuis 2015 par le centre de formation. Lourmel a apporté cette année encore, sa contribution** à l'organisation de voyages d'études de 3 jours.



La prévoyance

En 2022, pour la onzième année consécutive, le taux de cotisation de la prévoyance conventionnelle des salariés non-cadres a été appelé à **90 % au lieu de 100 %**, afin de soutenir les entreprises.



La portabilité des droits

Le dispositif de portabilité des garanties prévoyance procédant de l'accord paritaire du 1^{er} décembre 2014 reste applicable et a été reconduit pour l'année 2022. Il permet aux adhérents de bénéficier **d'une période de portabilité maximale de 15 mois** au lieu des 12 mois réglementaires.



FOCUS ACTION SOCIALE

Si l'année 2022 a été marquée par la fin de la crise sanitaire et le retour à la normale, elle a peu à peu vu naître de nouvelles difficultés qui rendent le quotidien de nos adhérents et allocataires, toujours plus complexe.

C'est dans cet esprit et toujours dans l'objectif d'apporter de **renforcer leur bien-être, que l'Action & soutien Lourmel a développé de nouveaux partenariats.**

Véritable socle de l'Action & soutien Lourmel, **la mission ECO (Écoute, Conseil et Orientation) permet aux adhérents de bénéficier d'une forte expertise en matière d'accompagnement social, d'informations sur leurs droits, de conseils et orientation vers les partenaires compétents.**

En 2022, la mission a particulièrement été sollicitée pour répondre à de nombreuses demandes individuelles.

3288 missions ont été menées, dont près de 700 en direction des actifs, dans le cadre de prestations exceptionnelles, bourses d'études, retour à l'emploi et pour les apprentis.



Le soutien des aidants : un axe prioritaire

La Caravane des aidants

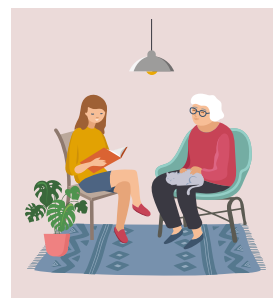
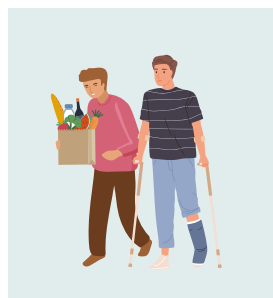
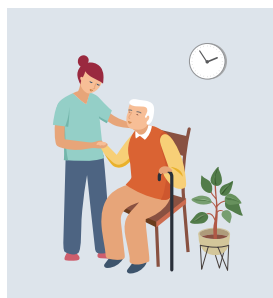
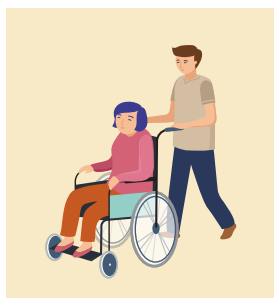
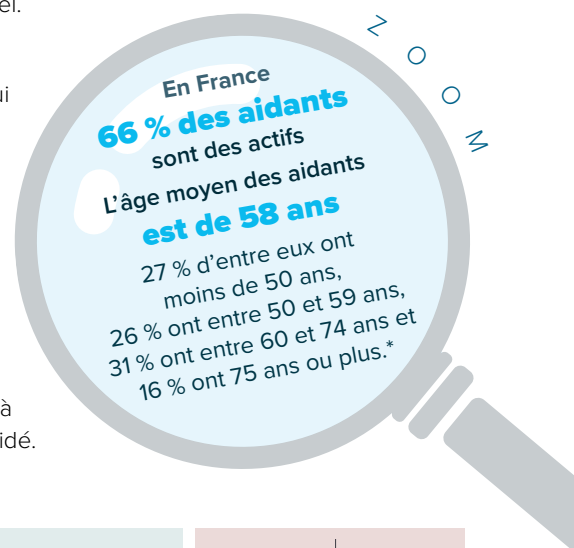
La Caravane des aidants, association qui dispose d'un véhicule aménagé pour recevoir du public et répondre aux questions des personnes en situation d'aidance, a sillonné les routes, de fin mai à fin octobre 2022. Durant 3 jours, elle s'est arrêtée dans **26 villes** et a permis à ses assistants sociaux de **rencontrer les adhérents**, contactés en amont par l'équipe de l'Action & soutien Lourmel.

Quelques moments de répit

Grâce au soutien de Lourmel entre autres, l'association Bulle d'air qui permet aux aidants de **bénéficier de moments de répit**, a ouvert 7 nouvelles structures.

Augmentation du plafond du CESU

Le Chèque Emploi Service Universel (CESU) a été réévalué en 2022. **Le plafond de prise en charge** (basé sur les frais réels) **est désormais de 2 000 euros au lieu de 350 euros**, sans conditions de ressources. Un véritable coup de pouce pour les aidants de proches en situation de handicap et qui font appel à des services spécialisés parfois onéreux : aide à la mobilité et au transport, soutien scolaire à domicile, garde à domicile, heures de ménage... Le bénéficiaire du CESU peut aussi être l'aidé.



Maintien du lien social et intergénérationnel

La transmission, un besoin intergénérationnel

Le cours d'une vie est fait de multiples petites histoires, de moments marquants qui croisent parfois la grande Histoire ou de simples anecdotes que la tradition orale ne suffit plus à faire perdurer. Le fait que les souvenirs de nos proches disparaissent trop souvent avec eux donne tout son sens à notre partenariat avec Entoureo. Reconnue Entreprise Solidaire d'Utilité Sociale (ESUS), Famille Multimédia Services a eu l'idée de **mettre en avant la parole des aînés, leur vécu et leurs savoir-faire, conservés dans un livre**.

En partenariat avec Famileo, Lourmel propose à ses adhérents de rassembler ces souvenirs dans un livre récit et/ou de réaliser une gazette familiale à partir d'une plate-forme numérique. Chaque membre de la famille s'y connecte et l'alimente d'anecdotes, de photos, de messages, de souvenirs... Tous ces contenus sont automatiquement mis en page, imprimés et envoyés mensuellement au proche âgé.

entoureo **famileo**

* Source : <https://www.igas.gouv.fr/IMG/pdf/2022-032rv2.pdf>



Prévention et santé des retraités et des actifs



En partenariat avec Happyvisio, **Lourmel a proposé à ses actifs des visioconférences sur la gestion du stress et de la prévention santé.**

Les retraités ont quant à eux pu bénéficier de conférences organisées par **Initiative Action Emploi (IAE)** : « Faire face au stress : le stress c'est difficile, mais c'est normal » et « La santé, une question d'équilibre : prendre soin de soi et de son équilibre physique, psychique et social ».

L'aide aux adhérents en recherche d'emploi



Depuis 2022, sur la France entière, le cabinet Sallé accompagne nos adhérents demandeurs d'emploi.

Il leur propose des rendez-vous organisés en visioconférence ou par téléphone afin de les soutenir dans leur retour à une activité : **aide à la rédaction du CV, préparation aux entretiens...**

Cet accompagnement se fait en complément de celui qui est déjà proposé par CREPI, notre partenaire depuis 2021. Sa force dans l'aide au retour à l'emploi de nos adhérents réside dans son important réseau d'entreprises durablement engagées au sein de leur territoire.



Lourmel soutient ses adhérents en arrêt maladie

Lourmel continue d'accompagner les salariés en arrêt de travail depuis plus de trois mois, avec Prévia, et apporte son aide dans leur reprise d'une activité professionnelle.

Prévia propose aux salariés un panel de services, dont des interventions animées par un psychologue du travail, qui peuvent également être réalisées en entreprise et aborder des thématiques spécifiques à chacune d'entre elles.

Scolarité des enfants de nos adhérents

Dans le cadre du partenariat mis en place en 2018 avec Futurness, l'offre de service a été étendue au **Coaching by Lourmel** :



soutien psychologique, confiance en soi, méthodologie de travail et gestion du stress. Ce service s'ajoute à Orientation by Lourmel, Training Emploi et Trouver un stage by Lourmel.

Futurness permet, par ailleurs, aux enfants de salariés, de faire **des simulations d'entretien, de construire un kit CV/lettre de motivation, d'apporter une aide dans les dossiers d'inscription à une formation, à Parcoursup**, notamment, et de préparer des oraux.





**CHIFFRES
CLÉS**

4 719

entreprises cotisantes

123 368

retraités

45 316

salariés cotisants

Ratio solvabilité

Couverture du SCR (capital de solvabilité requis) par les capitaux éligibles

CARPILIG/P	294 %
MGI	377 %
SGAPS Lourmel	294 %
Lourmel Solutions Assurances	411 %

Cotisations et prestations versées en 2022

	Cotisations brutes HT	Prestations
Retraite complémentaire obligatoire	153,5 M€	574,2 M€
Assurance de personnes	35,8 M€	37,2 M€

Prestations Action & soutien versées en 2022

	Alliance professionnelle Retraite Agirc-Arrco	CARPILIG Prévoyance	MGI
Aides individuelles	207 000 €	168 700 €	6 587 €
Actions collectives	369 000 €	518 500 €	-
Total	576 000 €	687 200 €	6 587 €



ORGANISATION DU GROUPE



Notre gouvernance

Groupe Lourmel, Alliance professionnelle Retraite Agirc-Arrco et Carpilig/P sont gérés par des conseils d'administration paritaires composés à parts égales de salariés et d'employeurs désignés par les organisations représentatives des industries graphiques. C'est le gage, pour les professionnels de ce secteur, d'une gestion proche de leurs préoccupations. C'est aussi la garantie d'équilibre et de transparence dans les orientations stratégiques et les choix politiques du Groupe.

Comité de direction

Les activités de Direction Générale, d'action sociale, de relations clients, de développement et d'actuariat sont assurées par les responsables suivants :

- **Yann Quéré**,
Directeur Général
- **Valérie Maldémé**,
Directrice Générale déléguée
- **Anne Campagnolle**,
Directrice Action sociale et des Relations avec les Instances
- **Christophe Dumont**,
Directeur Études et Actuariat
- **Lilas Laurenti**,
Directrice Développement et Marketing stratégique
- **Sophie Sitchougoff**,
Directrice de la Communication



Nos institutions

L'**Alliance professionnelle Retraite Agirc-Arrco** regroupe les activités de retraite complémentaire de groupes de protection sociale professionnels. Notre institution de prévoyance **CARPILIG/P** permet de couvrir les salariés contre les aléas de la vie et notre mutuelle **MGI** couvre leurs frais de santé. **Lourmel Solutions Assurances** propose une gamme de produits dédiés aux TNS.

Alliance professionnelle Retraite AGIRC-ARRCO

Retraite complémentaire des salariés cadres et non-cadres. L'Alliance professionnelle Retraite Agirc-Arrco est gérée par un conseil d'administration paritaire composé à part égale de salariés et d'employeurs des secteurs de l'agriculture (**AGRICA**), de la culture (**Audiens**), de l'assurance (**B2V**), de l'automobile (**IRP Auto**), des industries graphiques (**Lourmel**), du BTP (**Pro BTP**).

CARPILIG/P

Caisse du régime de prévoyance de l'imprimerie du livre et des industries graphiques. Institution de prévoyance (incapacité de travail, invalidité, décès et frais médicaux) des salariés des industries graphiques, **CARPILIG/P** est régie par le code de la Sécurité sociale.

Lourmel Solutions Assurances

Société d'assurance fondée sur les valeurs issues de la protection sociale

dont l'objectif est de créer et de proposer des produits adaptés aux besoins de marchés hors CCN de l'imprimerie. Elle est régie par le code des assurances.

MGI

Mutuelle, régie par le code de la mutualité, qui assure et distribue des produits d'assurance complémentaire santé pour les particuliers.

Deux structures et un partenaire historique associés au groupe

Le **Groupe Lourmel** s'est associé avec différentes structures qui lui permettent d'étendre et d'optimiser son offre de service et son action sociale.

SGAPS Lourmel

Société de Groupe Assurantiel de Protection Sociale.

Créée au 1^{er} janvier 2017, la SGAPS Lourmel a pour objet de coordonner les politiques de développement, de nouer et gérer des relations financières fortes et durables avec les organismes **CARPILIG/P** et **MGI** affiliés par convention.

Lourmel Indépendants

Association dont l'objet est la promotion et le développement de la retraite, de la prévoyance complémentaire et de la santé auprès des travailleurs non-salariés et non agricoles.

Partenaire OCIRP

Organisme Commun des Institutions de Rente et de Prévoyance.

Union d'institutions de Prévoyance régie par le Code de la Sécurité sociale.





**CONSEILS
D'ADMINISTRATION
RENOUVELÉS EN JUIN 2022**

Groupe Lourmel

Collège employeur

Pierre BALARESQUE (UNIIC)
Claude BARRIER (CSNRBD)
Iris DELLOYE (UNIIC)
Jean-Émile DURAND (GMI)
Claudine FLORANGE (UNIIC)
Emmanuel JEANPIERRE (UNIIC)
Jehan LEROY (UNIIC)
Daniel SAUVAGE (UNIIC)
Guillaume TRIAS (UNIIC), Président
Philippe VALAINS (UNIIC)

Collège salarié

Walter DA ROCHA (FO)
Pascal LEFEBVRE (FILPAC CGT)
David LETAILLEUR (F3C CFDT)
Didier LOUVET (CFE CGC)
**Denis REMANDE (FILPAC CGT),
Vice-Président**
Jean-Luc PORTIER (F3C CFDT)
Patrice SACQUEPEE (FO-LIVRE)
Jean-Luc SOUDIERE (CFTC)
Patrick SPRINGER (CFTC)
Guy THEPAUT (CFE CGC IP)

Collège Mutualiste

Benoît ALLARD
Joseph MAILLOT

CARPILIG Prévoyance (CARPILIG/P)

Collège employeur

Pierre BALARESQUE (UNIIC)
Claude BARRIER (CSNRBD)
Iris DELLOYE (UNIIC)
Jean-Émile DURAND (GMI)
Daniel ETOURNEAU (UNIIC)
Claudine FLORANGE (UNIIC)
**Emmanuel JEANPIERRE (UNIIC),
Président**
Jehan LEROY (UNIIC)
Guillaume TRIAS (UNIIC)
Philippe VALAINS (UNIIC)

Collège salarié

Walter DA ROCHA (FO)
David LETAILLEUR (F3C CFDT)
Pascal LEFEBVRE (FILPAC CGT)
Didier LOUVET (CFE CGC)
Jean-Luc PORTIER (F3C-CFDT)
Denis REMANDE (FILPAC CGT)
**Patrice SACQUEPEE (FO-LIVRE),
Vice-Président**
Patrick SPRINGER (CFTC)
Jean-Luc SOUDIERE (CFTC)
Guy THEPAUT (CFE CGC IP)

Lourmel Solutions Assurances

Philippe BONNEAUD
Emmanuel JEANPIERRE, Président
Denis REMANDE
Patrice SACQUEPEE
Guy THEPAUT

Lourmel Indépendants

Benoît ALLARD, Président
Jean-Luc SOUDIERE

Alliance professionnelle Retraite Agirc-Arrco

**Emmanuel JEANPIERRE (UNIIC),
Président**

MGI

Conseil d'administration

Benoît ALLARD, Vice-Président
Pierre BALARESQUE
Abdelkader BLIDI
Joëlle BOUZY
Walter DA ROCHA
Jean-André DUCROS
Joseph MAILLOT
Jean-Marc OCHS
Alain RITZ
Patrice SACQUEPEE, Président
Daniel SAUVAGE
Patrick SPRINGER
Jean-Pierre TREMBLET

SGAPS Lourmel

Conseil d'administration

Benoît ALLARD (MGI), Vice-Président
Pierre BALARESQUE (CARPILIG/P)
Jean-Émile DURAND (CARPILIG/P)
**Emmanuel JEANPIERRE (CARPILIG/P),
Président**
**David LETAILLEUR (CARPILIG/P),
Vice-Président**
Joseph MAILLOT (MGI)
Jean-Luc PORTIER (CARPILIG/P)
Denis REMANDE (CARPILIG/P)
Patrice SACQUEPEE (CARPILIG/P)
Patrick SPRINGER (CARPILIG/P)
Guy THEPAUT (CARPILIG/P),
Jean-Pierre TREMBLET (MGI),
Guillaume TRIAS (CARPILIG/P)
Philippe VALAINS (CARPILIG/P)

Commissaires aux Comptes

BDO : Jean-Marc ROMILLY - MGI
CROWE : Marc LUCCIONI - Groupe
Lourmel, SGAPS Lourmel
et Lourmel Solutions Assurances
Cabinet FM Richard :
Stéphane PRACHE - CARPILIG/P
et SGAPS Lourmel
Grant Thornton et COEXCO :
Cyril BROGNIART
et Vincent OUZOULIAS - Alliance
professionnelle Retraite Agirc-Arrco

Commission Paritaire CARPILIG/P

Collège employeur

Iris DELLOYE (UNIIC)
Jean-Émile DURAND (GMI)
Yves DROUCPEET (CSNP)
Désignation en cours (CSNRBD)
Désignation en cours (UNIIC)

Collège salarié

Walter DA ROCHA (FO)
David LETAILLEUR (F3C CFDT)
Eric MARTIN (FILPAC-CGT)
Alain MARTZ (CFTC)
Guy THEPAUT (CFE CGC IP)

INFOS PRATIQUES

Vous êtes un particulier, salarié ou retraité

☎ **01 40 60 20 59**

✉ **conseil-particuliers@lourmel.asso.fr**

Pour la gestion de vos contrats santé, prévoyance, ou toute question

☎ **01 40 60 20 00**

🌐 **www.lourmel.com**

Contactez le service Action & soutien

☎ **01 40 60 20 60**

✉ **action-soutien@lourmel.asso.fr**

Vous êtes une entreprise, un indépendant ou un travailleur non-salarié (TNS)

✉ **contact-entreprises@lourmel.asso.fr**

Contactez Lourmel Solutions Assurances

☎ **01 40 60 20 20**

🌐 **www.lourmelsolutionsassurances.fr**

Pour toute question au sujet de la retraite complémentaire

☎ **0973 888 888**

Directeur de la publication : Yann Quéré

Direction de la Communication : Sophie Sitouchoff

Rédaction / maquette : Service Communication

Crédit photos : Lourmel / Adobe Stock

Illustrations Lourmel et Polychromie « paint » : Adobe Firefly (IA)

GRUPE LOURMEL, Siret numéro 399 111 228 00017, 108 rue de Lourmel 75718 Paris Cedex 15, Tél. : 01 40 60 20 00, courriel : contact-entreprises@lourmel.asso.fr ; **Alliance professionnelle Retraite Agirc-Arrco**, Siren numéro 775 670 532, Institution de retraite complémentaire régie par le code de la Sécurité sociale, Institution Agirc-Arrco n° F 201, siège social : 7 rue du Regard 75006 Paris ; **CARPILIG/P** (Caisse du Régime de Prévoyance de l'Imprimerie et du Livre, des Industries Graphiques et des métiers de la communication), Siren numéro 533 889 960, régie par le code de la Sécurité sociale dans le cadre des dispositions de l'article L.911-1 et suivant du livre IX du code de la Sécurité sociale, 108 rue de Lourmel 75718 Paris Cedex 15 ; **MGI** (Mutuelle Générale Interprofessionnelle), Siren numéro 437 994 205, soumise aux dispositions du livre II du code de la Mutualité, 108 rue de Lourmel 75718 Paris Cedex 15 ; **Lourmel Solutions Assurances**, Siren numéro 852 274 315, SA au capital entièrement libéré de 10 000 000 €, régie par le code des assurances, immatriculée au registre du commerce et des sociétés de Paris, 108 rue de Lourmel 75718 Paris Cedex 15.





LOURMEL

Agir ensemble pour mieux vous protéger

