



1^{ÈRE} CONNEXION À L'ESPACE
PERSONNEL - PARTICULIERS
RETRAITÉS, SALARIÉS

SUIVEZ LE GUIDE !

3 ÉTAPES À SUIVRE SEULEMENT POUR CRÉER VOTRE ESPACE PERSONNEL

Munissez-vous de votre numéro d'adhérent pour vous identifier. Composé de 10 chiffres, ce numéro est inscrit sur les courriers du groupe Lournel (Cf. « Vos références »), votre titre de retraite ou votre carte de Tiers payant santé.

C'EST UN ESPACE SÉCURISÉ ET PERSONNEL

CONSULTEZ

- Vos contrats et remboursements prévoyance et santé,
- vos informations sur votre future retraite.



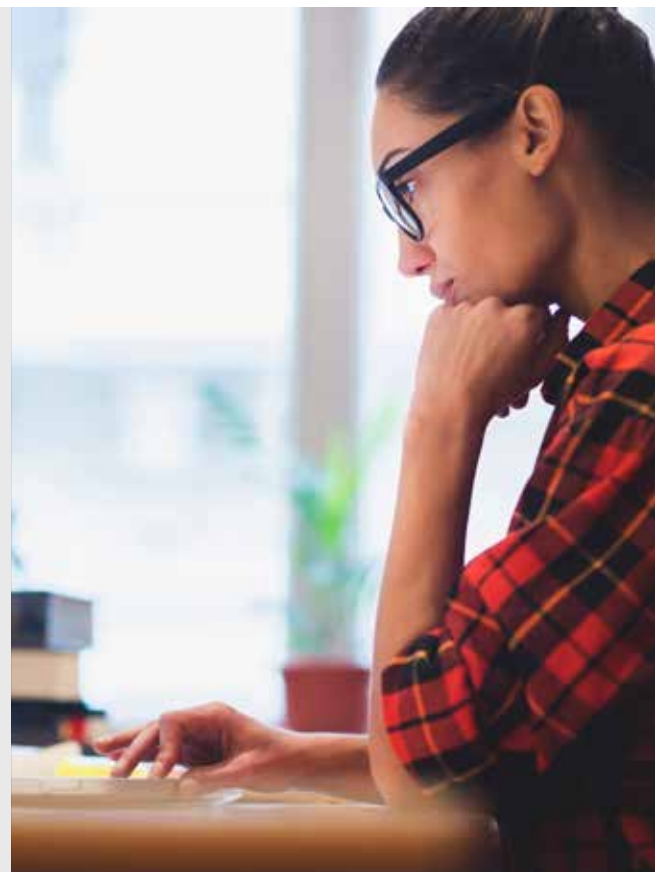
FACILITEZ VOS DÉMARCHES

- Mettez à jour vos données personnelles,
- effectuez des opérations de gestion en ligne.



RESTEZ EN CONTACT

- Utilisez votre messagerie personnelle pour échanger avec nos équipes.



LOURMEL
Agir ensemble pour mieux vous protéger

ACCÉDEZ À L'ESPACE PERSONNEL

- Depuis l'adresse **www.lourmel.com**
- Cliquez sur le lien « MON ESPACE PERSONNEL »
- Cliquez sur « Je m'inscris »



NOUVELLE INSCRIPTION

- Saisissez l'ensemble des informations demandées et validez

The registration form is titled 'Je ne suis pas encore inscrit ?'. It asks the user to provide their name, surname, birth date, and email address. There is a checkbox for 'Je souhaite être informé(e) des actualités et des offres de LOURMEL par e-mail.' and a 'Valider' button at the bottom right. A small disclaimer is visible at the bottom left of the form area.



CONFIRMEZ L'ACTIVATION DE VOTRE ESPACE PERSONNEL

- Selon le choix que vous avez fait précédemment, vous allez recevoir par SMS (instantanément) ou par voie postale (dans un délai de 15 jours) un courrier contenant votre mot de passe. Ce mot de passe est unique et provisoire. Il vous permettra de confirmer l'activation de votre espace personnel.
- Pour des raisons de sécurité informatique, nous attirons votre attention sur la nécessité de changer votre mot de passe dès la réception du SMS ou du courrier.
- Si vous avez besoin d'un complément d'information, vous pouvez contacter LOURMEL au **01 40 60 20 00**. Notre équipe sera à votre disposition pour répondre à vos questions.